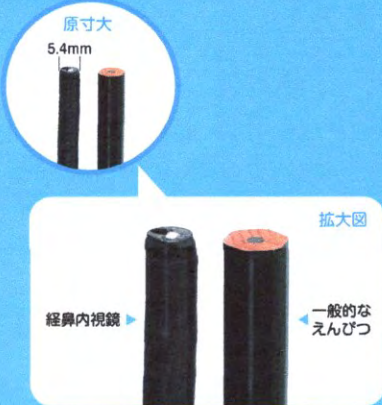


あなたの健康と安心を経鼻内視鏡がサポート

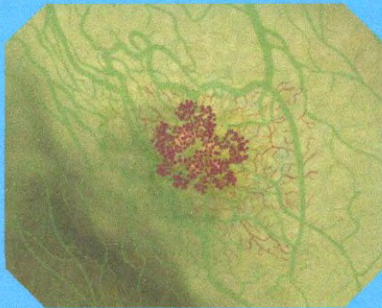
鼻から入る内視鏡は 「ハイビジョン」の時代へ

経鼻初!

細いのに「ハイビジョン」だから
「シッカリ画像診断」



早期発見をサポートするNBIも搭載!



ハイビジョンNBI画像

経鼻挿入

舌の付け根を通らず
ノドに触れないので
吐き気を感じにくい。

検査中に会話も可能です!



おなかの健康ドットコム
(<https://www.onaka-kenko.com/>)

おなかの健康

検索



内視鏡検査の受け方など、もっと詳しく知りたい方は、
健康応援サイト「おなかの健康ドットコム」をご覧ください。

小さな内視鏡が大きな安心のお手伝い

当院では最新のハイビジョン内視鏡システムを導入し、安全で確実な内視鏡検査を目指しています。

OLYMPUS

Your Vision. Our Future

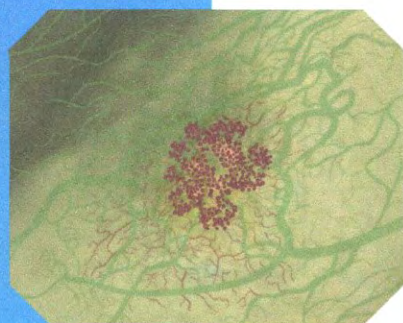
進化を続ける内視鏡、実は難しかった 「高画質」と「細さ」の両立

当院はこの課題をクリアした最先端の内視鏡で
胃の内視鏡検査が行えます

検査時の
負担を
サポート

高画質なのに、

外径 **5.4mm** の極細を実現
「鼻から」も検査が行えます



ハイビジョンNBI画像*

*画像はイメージです

最新のCMOSイメージセンサーを搭載した

ハイビジョン

特殊光を使ったNBI観察も可能

実寸サイズ

早期発見を
サポート



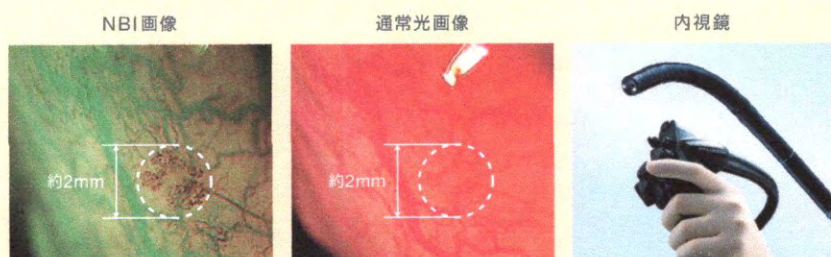
当院は最新のハイビジョン内視鏡システムを導入し、安心して安全な胃内視鏡検査を目指しています。

OLYMPUS

がんの早期発見をめざして。 新しい内視鏡技術、NBI。

いま、NBIを用いた内視鏡検査が普及しています。

がんの早期発見が重視される中、NBI (Narrow Band Imaging: 狭帯域光観察) が注目を集めています。NBIは、特殊な青と緑の光を用いて、粘膜内の血管などの観察をサポートする、内視鏡の新しい技術です。NBIによって、通常光観察では見えにくかった、がんなどの極小病変の早期発見につながることを期待されています。



2つの内視鏡画像は、拡大内視鏡で同じ部位を観察した画像です。
画像提供：昭和大学横浜市北部病院 井上晴洋先生



当院は、NBIを搭載した最新の内視鏡システムを採用しています。
詳しくは担当医までご相談ください。

内視鏡検査についての詳しい情報はこちらをチェック

おなかの健康ドットコム

検索